

**SLOVENSKÝ VODOHOSPODÁRSKY  
PODNIK š. p.  
prevádzkovateľ vodných ciest v SR**



Workshop  
Ministerstvo dopravy a výstavby SR  
Bratislava, 12.2.2020

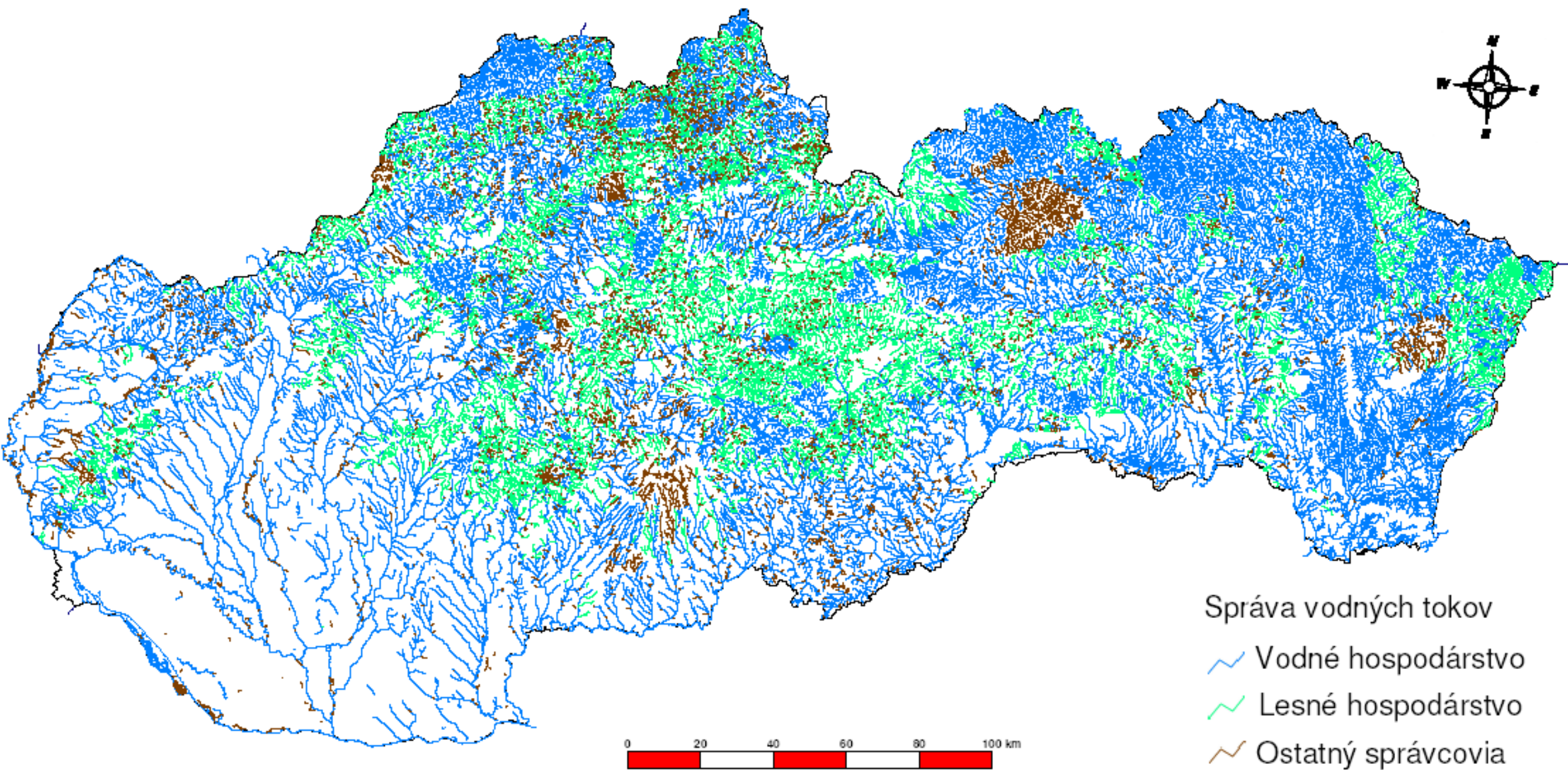
# Správa vodných tokov

## SLOVENSKÝ VODOHOSPODÁRSKY PODNIK, š. p.

je strategický správca vodných tokov a vodohospodárskych stavieb v SR

Správca	dĺžka km	%
Vodné hospodárstvo	39 096,14	64,94
Lesné hospodárstvo	14 492,75	24,07
Bez správcu	3 929,53	6,53
Hydromeliorácie	1 299,85	2,16
Vojenské lesy a majetky	1 089,46	1,81
Ostatní	299,41	0,50
<b>Spolu:</b>	<b>60 207,15</b>	
Vodné hosp. od 1.1.2020 viac ako	50 000	83





Správa vodných tokov

— Vodné hospodárstvo

— Lesné hospodárstvo

— Ostatný správcovia

# SLOVENSKÝ VODOHOSPODÁRSKY PODNIK, š. p.

zabezpečuje správu vodohospodárskeho majetku štátu a starostlivosť o národné bohatstvo štátu definované v čl. 4 Ústavy, v zmysle zákona č. 111/1991 Zb. o štátnom podniku na základe povinností najmä podľa:

- **zákona o vodách č. 364/2004 Z. z.** zameraných najmä na plnenie povinností v oblasti ochrany vôd a zlepšovania ich stavu, správu vodohospodársky významných a drobných vodných tokov, správu a prevádzku vodných stavieb, starostlivosť o kvalitu povrchových vôd vodných tokov a komplexnú starostlivosť o vodné útvary a ich povodia
- **zákona o ochrane pred povodňami č. 7/2010 Z. z.**, kde je podnik zo zákona nositeľom povinností vytvárajúcich časť základov systému preventívnych protipovodňových opatrení, výkonom povodňových zabezpečovacích prác, odstraňovaním následkov povodní a povodňových škôd, zabezpečovaním jednotlivých cyklov PHPR, vyhotovovaním, prehodnocovaním a aktualizáciou MPO a MPR, návrhom opatrení v plánoch manažmentu povodňového rizika a ich realizáciou na zmiernenie povodňového ohrozenia a povodňového rizika
- **zákona o vnútrozemskej plavbe č. 338/2000 Z. z.** je podnik prevádzkovateľom vodných ciest



# Vodné cesty a ich správa

SLOVENSKÝ VODOHOSPODÁRSKY PODNIK, š. p.

- je prevádzkovateľom vodnej cesty
- je zodpovedný za udržiavanie a zlepšovanie podmienok na prevádzku plavidiel na sledovaných vodných cestách
- zodpovedá za vytýčenie plavebnej dráhy, za vyznačenie plavebných prekážok na vodných cestách a ich odstraňovanie na základe pokynov Dopravného úradu



# Vodné cesty a ich správa

SLOVENSKÝ VODOHOSPODÁRSKY PODNIK, š. p.

- zabezpečuje vytvorenie, aktualizáciu a publikovanie elektronických plavebných máp pre vodné cesty klasifikačnej triedy Va a vodné cesty vyššej klasifikačnej triedy a poskytuje ich Dopravnému úradu
- zabezpečuje súčasti vodnej cesty - miesta státia plavidiel v prístavoch alebo mimo prístavov, hate, plavebné komory, rejdy, prístaviská, vyvážovacie zariadenia prístavov, opevnenia brehov, regulačné stavby, signálne znaky, plavebné chodníky, ochranné pásma vodnej cesty, vodné časti, brehové úpravy a nábrežné múry prístavov



# Vodné cesty - sledované

Medzinárodná VC Dunaj - v úseku rkm 1880,20 –1708,20 v dĺžke 172 km;

na úseku Dunaja rkm 1880, 20 - 1867, 00, klasifikačná trieda VIb,  
od rkm 1867, 00 po rkm 1708, 20, klasifikačná trieda VII

Slovensko – rakúsky úsek:	rkm <b>1880,2 – 1872,7;</b>	7,5 km
Nacionálny úsek:	rkm <b>1872,7 – 1811,0;</b>	61,7 km
Slovensko – maďarský úsek:	rkm <b>1811,0 – 1708,2;</b>	102,8 km

VC Morava – rkm 6,0 – 0,0; klasifikačná trieda Vb

VC Váh – rkm 70,0 – 00; klasifikačná trieda VIa



# Vodné cesty - sledované

Zemplínska VC - v dĺžke 36,33 km; klasifikačná tr. IV, Va

Bodrog v úseku rkm 50,010 - 65,310

Latorica v úseku rkm 0,000 - 9,860

Laborec v úseku rkm 0,000 - 11,170





# Vodné cesty – plavebné komory

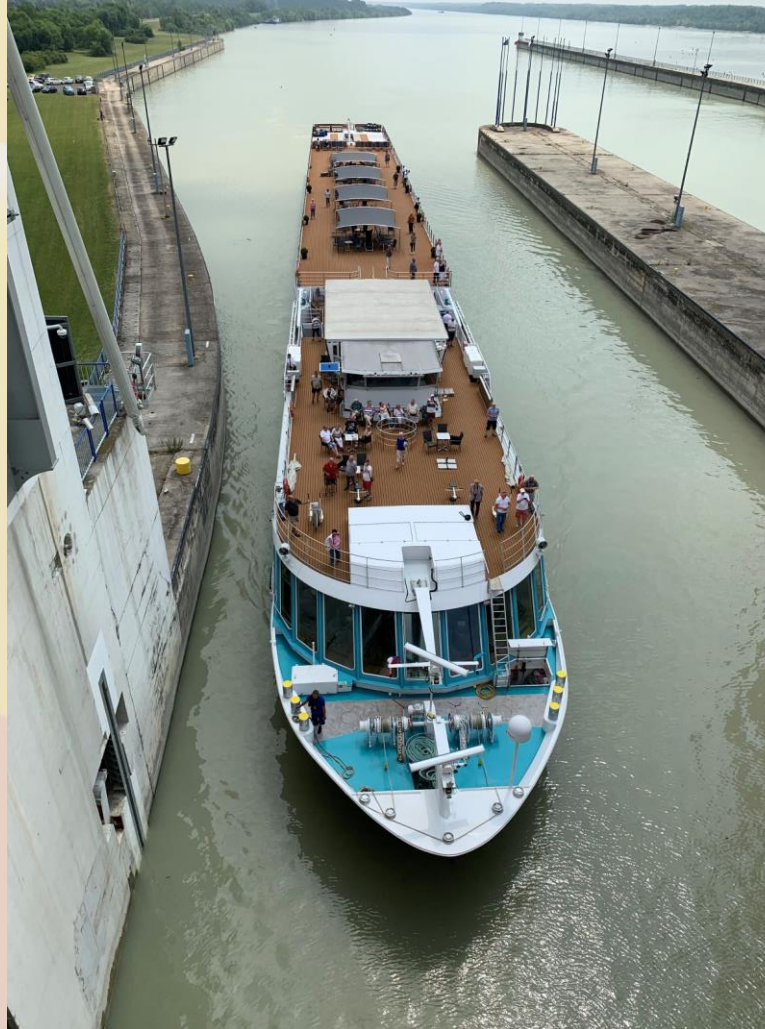
SVP zabezpečuje odbornú prevádzku  
a riadenie plavebnej prevádzky

Stupeň Gabčíkovo

Stupeň Čunovo

Stupeň Selice

Stupeň Kráľová



# Starostlivosť o vodnú cestu

- Špecifická činnosť vyžadujúca si špeciálne technické vybavenie a odborné personálne zabezpečenie pre prácu na vode
- Remorkéry
- Plávajúce korčkové bagre
- Motorové elevátorové pramice
- Nákladné tlačné člny
- Plávajúce korčkové elevátory
- Plávajúce plošiny
- Vykotvovacie člny
- Motorový tankovací čln



# Starostlivosť o vodnú cestu

- Plávajúce žeriavy
- Vytyčovacie lode
- Ľadoborce
- Osobné motorové lode
- Motorové člny
- Meracie lode



# Remorkéry

- Hont



- Tekov



- Plávající korčkové bagre

KDB 500 - Podbansko



- KDB 160 – Vtáčnik, Turiec, Považie



# Motorové elevátorové pramice

## Tlačné člny



# Plávajúce korčkové elevátory

KDE 500 - Branisko



- KDE 400 - Spiš



# Osobné motorové lode

Kriváň



- Ondava





# Vytyčovací lode

Čajka, Devín



- Katka



# L'adoborce

- Brezno
- Krupina



# Rekreačná plavba

SVP vyvíja úsilie na zlepšovanie plavebných pomerov na vodných tokoch a vodných nádržiach.

Vykonáva spriechodňovanie priečných stavieb nielen pre migrujúce vodné živočíchy a ryby, ale aj pre rekreačnú plavbu

Zabezpečuje splavnosť cez pripravované a budované priečne stavby (MVE)

Podporuje rozvoj nadväzujúcej infraštruktúry a služieb - prístaviská



# Mimoriadne situácie

## Oprava asfaltového tesnenia prírodného kanála VD Gabčíkovo

Vplyvom 25 ročnej prevádzky potreba opravy asfaltovej pečate návodného tesnenia prírodného kanála

Zníženie hladiny z kóty 131,10 na 129,50 t. j. o 1,6 m

Zo strany SVP stanovené kritérium realizácie prác bez prerušenia, resp. obmedzenia plavby

Zabezpečenie plavebnej hĺbky na kritických úsekoch plavebnej dráhy v Bratislave - v rkm 1865,50 – 1 863,0 a v zdrži Hrušov plkm 32,0 – 34,0

Trvalé sledovanie stavu plavebnej dráhy vytyčovacou službou



# Mimoriadne situácie

## Plavebné nehody v dotyku s objektami VD

11. septembra 2016 plavidlo ANESHA

Poškodenie asfaltového tesnenia

Potreba zníženia hladiny s prerušením plavby a identifikovania rozsahu poruchy

Rýchle zabezpečenie opravy

Obnova plavby do 5 dní od nehody



# Spolupráca

- Ministerstvo dopravy a výstavby SR
- Dopravný úrad
- Verejné prístavy
- Dunajská komisia
- Komisie hraničných vôd
- Okresné úrady, HaZZ,



# Potreba nových zamestnancov

## **Stredoškolské vzdelanie**

Technický pracovník dopravy a mechanizácie (lodná doprava, vytyčovací služba, stavebno-montážna činnosť, bagrovacie práce na vodnej ceste, údržba vodnej cesty)

Lodník - lodný kapitán, lodný strojník

Majster stavebnomontážnej činnosti

## **Vysokoškolské vzdelanie**

Technický pracovník pre lodné strojné zariadenia – plávajúce bagre, plávajúce elevátory, remorkéry, vytyčovacie plavidlá,

Strojní inžinier pre vodnú dopravu – riadenie strediska



# Možnosti uplatnenia

Podnikové riaditeľstvo Banská Štiavnica

Odštepny závod Bratislava – Malacky, Bratislava-Dunaj, Gabčíkovo

Odštepny závod Piešťany – Šaľa

Odštepny závod Košice - Trebišov





Ďakujem za pozornosť

Ing. Pavel Virág

