

**PRÍLOHA I**  
**VYHLÁSENIE ORGÁNU ZODPOVEDNÉHO ZA MONITOROVANIE**  
**LOKALÍT SÚSTAVY NÁTURA 2000**

Zodpovedný orgán Štátna ochrana prírody Slovenskej republiky,  
Lazovná 10, 974 01 Banská Bystrica  
po preskúmaní žiadosti o projekt Diaľnica D1 Fričovce - Svinia, žiadateľ Národná  
diaľničná spoločnosť a. s., Bratislava  
ktorý má byť situovaný v k. ú. Bertotovce, Hendrichovce, Fričovce,  
Chmiňany, Chminianska Nová Ves, Svinia

vyhlasuje, že je nepravdepodobné, aby mal projekt značný vplyv na lokality sústavy  
*NATURA 2000* z týchto dôvodov:

Predmetom projektu je pokračovanie výstavby diaľnice D1 v ďalšom úseku. Plánovaný úsek diaľnice je vedený prakticky súdežne s cestou I/18, pričom ju v jednom smere mimoúrovňovo križuje, mimo zastavané územie obcí. Záujmové územie je ohraničené križovatkami Fričovce (na západe) a Svinia (na východe).  
V bezprostrednej blízkosti záujmového územia sa nenachádzajú chránené územia sústavy *NATURA 2000*, t.j. v zmysle národnej legislatívy územia európskeho významu (ďalej len „ÚEV“) a chránené vtáčie územia (ďalej len „CHVÚ“). Najbližšie sa nachádza ÚEV Salvátorské lúky (SKUEV0321) cca 3,8 km a Kamenná baba (SKUEV0207) cca 4,5 km severozápadne od úseku diaľnice. Situácia je viditeľná z priloženej mapy.  
Činnosti projektu sú predmetom schvaľovania v zmysle národnej legislatívy (územné resp. stavebné konanie), ku ktorým sa vyjadruje aj územne príslušný orgán ochrany prírody a krajiny.

Preto sa príslušné hodnotenie požadované článkom 6 ods. 3 nepovažovalo za nevyhnutné.

Prikladáme mapu v mierke 1:50 000 znázorňujúcu situovanie projektu, ako aj príslušných lokalít sústavy *NATURA 2000*.

Dátum: 14. júl 2008

Podpis:

Meno: **Ing. Andrej Vidra**

Funkcia: **riaditeľ ŠOP SR**

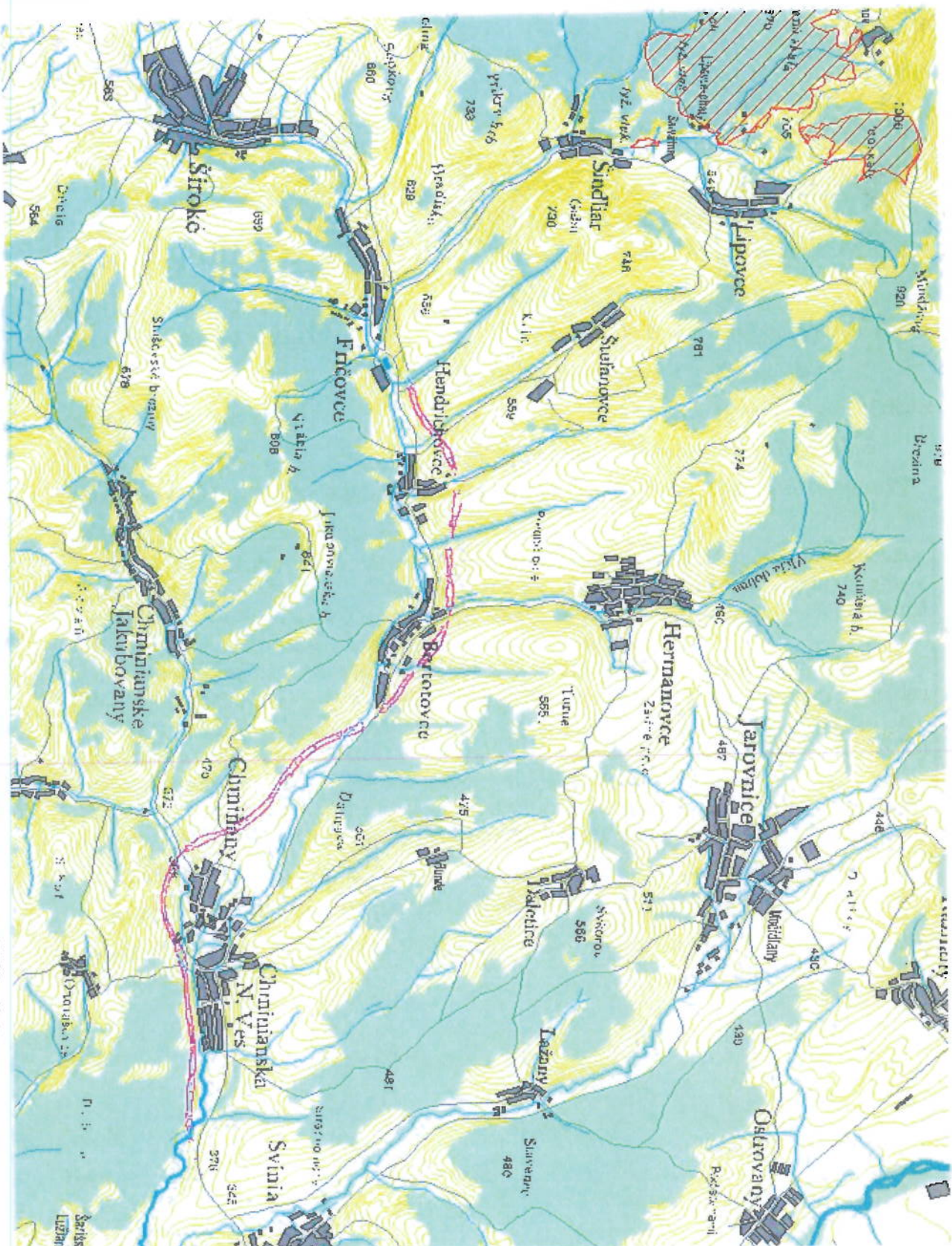
Organizácia: Štátna ochrana prírody Slovenskej republiky

Úradná pečiatka:

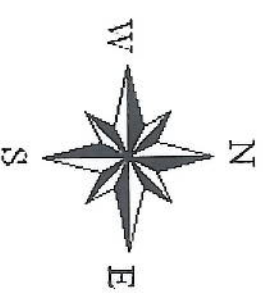
ŠTÁTNÁ OCHRANA  
PRÍRODY Slovenskej republiky  
sú sídlom v Banskej Bystrici  
074 00 Lazovná 10



# Diaľnica D1 Fričovce - Svinia



 plánovaná diaľnica  
 ÚEV



5000

0

5000 Meters